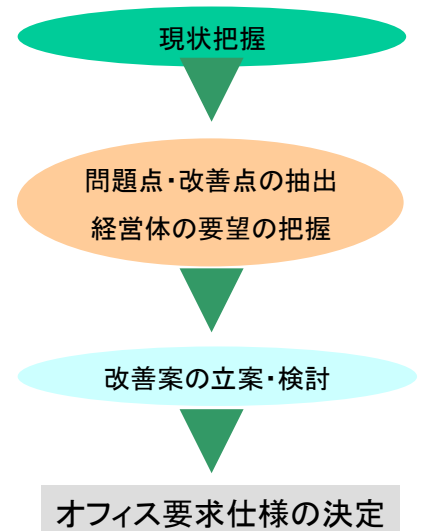


【オフィスサーベイシステムとは】

オフィス運営サイクルの中で、計画および評価段階をサポートする一つのシステムツールをご紹介します。オフィスサーベイシステムは、実現すべきオフィスの像を明確にし、社内コンセンサスを確立するために利用できる情報収集・分析ツールです。社員行動(アクティビティ)調査・満足度/要望調査・近接要望調査の3種の調査・分析機能が組み込まれており、オフィスプランナー・ファシリティマネージャの方々を強力にサポートします。

【オフィス要求仕様決定のプロセス】

オフィス要求仕様決定のプロセスは、ごく大雑把に表現すれば、右の図のようなフェーズに分かれます。この中で、現状把握を行い、問題点・改善点の抽出を行う際の手法の一つとして、オフィスサーベイがあります。



【オフィスサーベイシステムの概要】

社員行動(アクティビティ)調査は一定期間(1週間程度)社員全員が、どこに居て、何をしていたか、を、アンケート方式で、調査します。

満足度/要望調査は社員全員に、現状のオフィス各項目に対する満足度とその項目の重要度、その項目に関する意見・要望をアンケート方式で調査します。

近接要望調査は、部門と他の部門や建物内ゾーンとの近接要望を把握し、パーティカル・フロアゾーニングのための情報を提供します。

これら进行分析・総合し、改革立案のためのベースを提供します。

オフィスサーベイシステムは、最新のICT技術により、調査の実行と、収集した情報の分析を強力にサポートします。

【アンケート調査はWebアプリケーションで実施します】

社員の方々は、調査期間中、1日1回調査サイトにインターネット(イントラネット)でアクセスし、アンケートに回答します。かかる時間は、5分程度です。

【結果の分析はスマートクライアント方式のWindowsアプリケーションでおこないます】

主要な分析手法・グラフ出力がシステムに組み込まれているため、分析結果は、調査期間中から、リアルタイムで把握できます。また、ファシリティマネージャ・オフィスプランナー・プロジェクトスタッフなど、関係者が同一のデータを会社の枠を超えて共有できます。システムのバージョンアップも自動更新です。

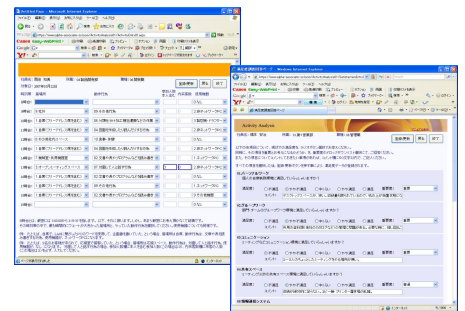
【調査分析を定期的・継続的に行うメリット】

本社ビルの建設・移転などのイベントの際だけでなく、1年に1回、この調査を実施することにより、社員の働き方の変化、社員のオフィスに関連する意識の変化を測定することが出来、その間の経営施策の効果測定と、今後の課題の抽出に役立ちます。

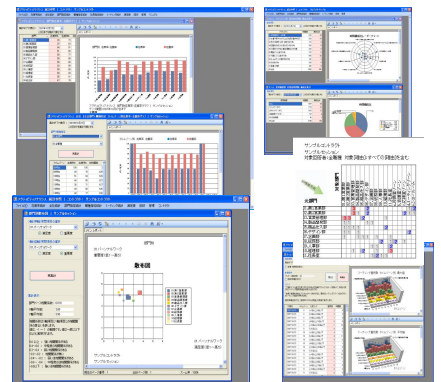
社員が働きやすい環境をリーズナブルなトータルコストで、変化に対応しながら、実現し続けること。これを達成するために、次に実現すべきものを決定する計画・評価段階を重視する必要があるのではないのでしょうか。

オフィスサーベイシステムは、ASPサービスで、いつでも手軽に使用できます。詳しくは、右記HPをご参照ください。

アンケート調査サイトの画面



分析出力の数々



有限会社 アルファ・アソシエイツ
 照会先: info@alpha-associate.com
 HP: http://www.alpha-associate.com